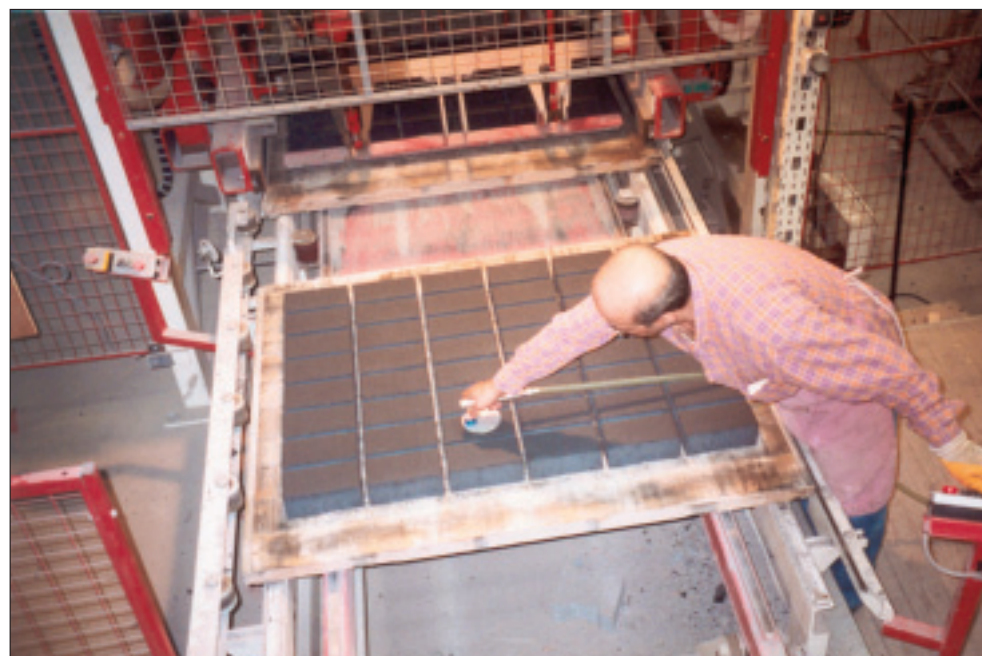




Appareil de base avec générateur et paquet de sécurité avec suspension pour l'utilisation du matériel de levage.

Appareil de base avec 2 plaques aspirantes, paquet de sécurité avec suspension pour l'utilisation du matériel de levage.



Contrôle de qualité dans une chaîne de production de pierres en béton.

Appareil de base avec chariot et Levator Einstein.



Appareil de base + paquet de sécurité + générateur + cadre porteur + plaque aspirante



Levator Einstein 2



Appareil de base avec potence biporteur et plaque aspirante 2



Appareil de base avec plaque aspirante SP 1000

L'appareil de levage universel par éléments: pour fonctionnement manuel et utilisation du matériel de levage

Vous cherchez un appareil de levage à vide pour utilisation manuelle, mais vous voulez aussi transporter des blocs lourds avec votre excavateur?

Pas de problème avec notre nouveau Uni-Levator.

L'Uni-Levator a été mis au point sous forme de système modulaire pour servir pour toutes sortes d'utilisations et de matériaux, par exemple pour les pierres naturelles ou en béton. La pompe puissante vient à bout aussi des matériaux et surfaces problématiques, comme les marches, les bordures ou le béton lavé. Les éléments se changent vite. Les plaques aspirantes peuvent être adaptées à toute forme (par exemple tuyaux, moules).

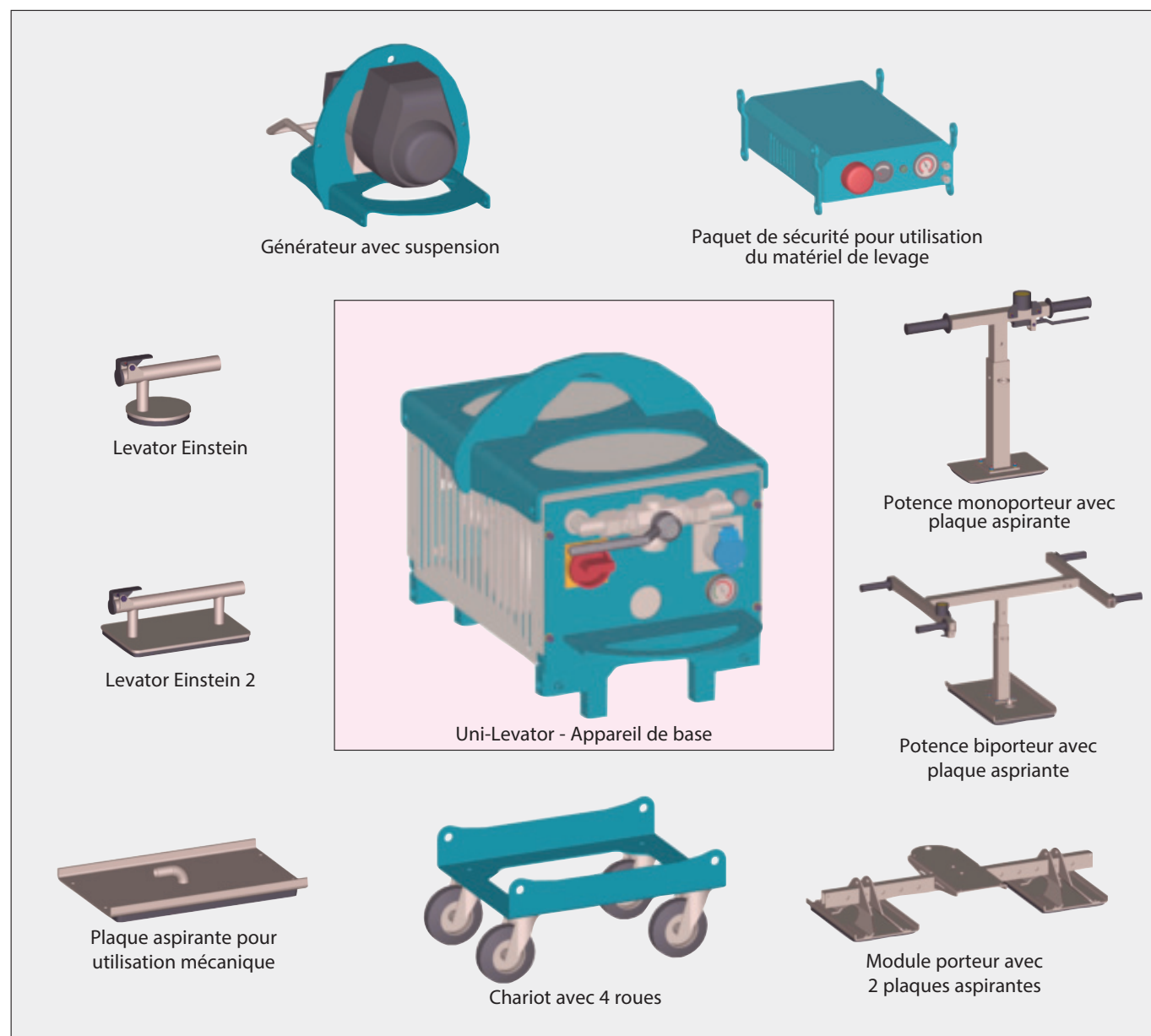
Voulez-vous poser les dalles manuellement?

Pas de problème; prenez l'appareil de base, qui peut être équipé de 4 rouleaux pour un déplacement facile, et raccordez par exemple le système de manutention avec deux guidons au tuyau d'une longueur de 5 m. S'il n'y a pas de courant, utilisez simplement notre générateur et commencez.

Voulez-vous poser les dalles mécaniquement?

Pas de problème non plus: prenez l'appareil de base, la plaque aspirante, le paquet de sécurité et le générateur, si nécessaire. Suspendez la dalle au crochet et commencez.

L'Uni-Levator ne doit être utilisé qu'à proximité du sol (1m80 maximum au-dessus du sol). Selon EN 13155 l'appareil de levage par le vide doit être équipé en plus avec un dispositif de support à forme finale (p. ex. deux chaînes de sécurité) pendant l'utilisation sur chantiers.



Données techniques

Référence



Uni-Levator

Appareil de base avec câble électrique d'une longueur de 10 m et suspension, 230 V - 50 Hz. La pompe à tiroirs rotatifs a été mise au point pour un fonctionnement continu et arrive à un vide de 95%. La pompe a un fonctionnement très silencieux et peu de vibrations (60 dB(A)). Capacité de charge max. env. 1,0 t, dépendant du module porteur, plaques aspirantes et matériau, dimensions de l'appareil: 600 x 350 x 400 mm - 60 kg.

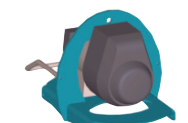
840 100



Paquet de sécurité pour utilisation du matériel de levage

avec lampe témoin, témoin lumineux, réservoir à vide, manomètre et voltmètre: 470 x 350 x 120 mm - 20 kg

840 200



Générateur avec suspension

Moteur à essence HONDA avec générateur, puissance 1,5 KVA, 230 V - 50 Hz, démarrage manuel: 500 x 400 x 400 mm - 40 kg

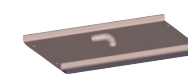
840 300



Chariot avec 4 roues

2 roues avec stoppeurs, pour un déplacement facile de Uni-Levator

840 110



Plaque aspirante SP 400 pour l'utilisation du matériel de levage

Capacité de charge 400 kg² / 200 kg¹
275 x 460 mm - 7 kg

840 150



Module porteur avec 2 plaques aspirantes SP 400

Capacité de charge 800 kg² / 400 kg¹, longueur de la traverse 1.500 mm, plaques aspirantes pivotantes à 90°, dimension des plaques aspirantes 275 x 460 mm

840 160



Plaque aspirante SP 1000 pour l'utilisation du matériel de levage

Capacité de charge 1.000 kg², plaque aspirante 650 x 650 mm

840 163



Potence monoporteur

Hauteur réglable, construction d'aluminium avec tuyau de 5 m

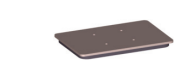
840 121



Potence biporteur

Hauteur et largeur réglable, construction d'aluminium avec tuyau de 5 m

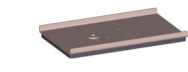
840 131



Plaque aspirante SP 50 pour potence monoporteur et biporteur

Capacité de charge 50 kg¹, 150 x 230 mm

840 142



Plaque aspirante SP 150 pour potence monoporteur et biporteur

Capacité de charge 150 kg¹, 275 x 425 mm

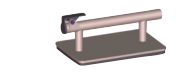
840 151



Levator Einstein SP 15

avec tuyau de 5 m, surface aspirante Ø 105 mm, capacité de charge 15 kg¹

840 170



Levator Einstein SP 50

avec tuyau de 5 m, surface aspirante 155 x 235 mm, capacité de charge 50 kg¹

840 171

Chaîne de sécurité pour plaque aspirante 275 x 460 mm

840 401

Chaîne de sécurité pour plaque aspirante 650 x 650 mm

840 402

Accessoires, par exemple, traverses et plaques aspirantes d'une capacité de charge plus grande ou plaques aspirantes pour moules, sur demande.

¹ en cas d'une dépression de -0,6 bar,

² en cas d'une dépression de -0,9 bar