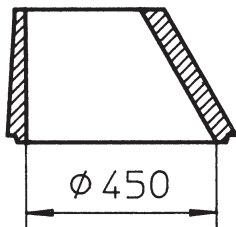
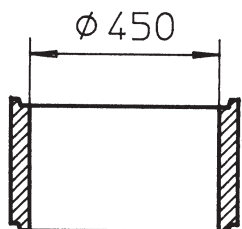


## PINCE POUR BOUCHE D'AVALOIR

Une pince pour le fond d'avaloir, l'élément de regard et le cône !

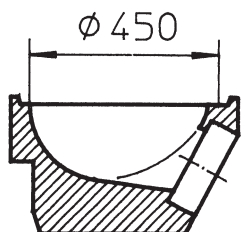


La pose et le positionnement de bouches d'avaloir selon DIN 4052 dans les excavations sont la tâche quotidienne des hommes du génie civil et demande de gros efforts. Les cuvettes d'écoulement d'un poids allant jusqu'à 250 kg doivent être posées à la main d'une façon précise ce qui demande de la force et surtout beaucoup de temps.



A l'aide de la nouvelle pince pour bouche d'avaloir SAG-450 le travail peut être fait facilement par une seule personne, en gagnant du temps et au millimètre près. L'opération est exécutée près du sol.

La procédure est assez facile: La SAG est positionnée sur le fond d'avaloir à poser et accroché à n'importe quel matériel de levage. Après avoir soulevé le cliquet le **fond d'avaloir** peut être abaissé et positionné dans l'excavation. Le fond d'avaloir une fois déposé, la pince s'ouvre automatiquement.



La pose de **l'élément de regard** se fait aussi facilement et en économisant les forces.

Il suffit de changer un axe pour transporter les **cônes**. A l'aide de la mâchoire orientable le cône peut être pris exactement à son centre de gravité.

Le brevet pour la pince pour bouches d'avaloir a été délivré.

Référence	Type	Capacité de charge kg	Zone de serrage mm	Poids env. kg
135 010	SAG-450	250	460 - 560	12